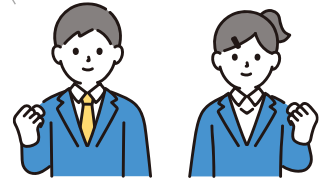


昼夜間定時制・チャレンジスクール 進路相談会



生徒または保護者のみの参加、
親子での参加、先生方の参加も
お待ちしております！



要事前 申込



近隣の都立高等学校(昼夜間定時制高校、チャレンジスクール)の先生方にお越し
いただき、学校の概要や特色などをご説明いただきます。



学校別の個別相談会も行います。

令和5年10月6日(金) 13:30~15:50 ※13:10受付開始

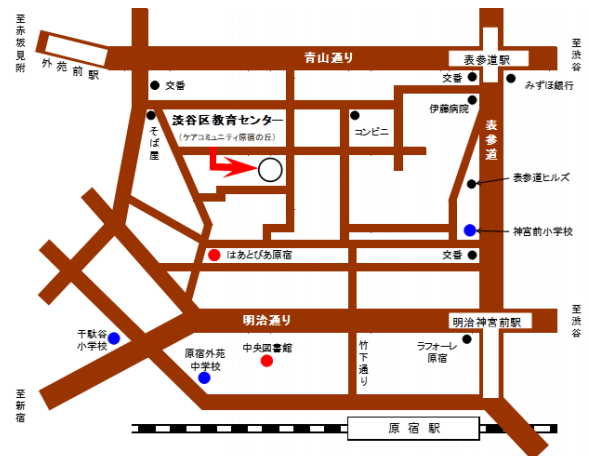
受付	全体説明会(各校より説明)	休憩	学校別個別相談
13:10	13:30	14:50	15:00
			15:50

会場

ケアコミュニティ・原宿の丘
1F レクリエーションホール
(渋谷区神宮前3-12-8)

交通アクセス

- ・JR 原宿駅・地下鉄明治神宮前駅
徒歩約12分
- ・地下鉄表参道駅・外苑前駅
徒歩約10分



対象

区内の中学生、保護者、進路担当の先生方など

参加校

- ・都立新宿山吹高等学校
- ・都立六本木高等学校
- ・都立世田谷泉高等学校
- ・都立稔ヶ丘高等学校

申込期限

令和5年9月27日(水)まで

申込方法

右のコードを読み込み、参加申込フォームに
必要事項をご入力の上、ご提出ください。

<https://forms.office.com/r/htYzAUf2un>



▲参加申込フォーム



【お問合せ】渋谷区教育センター教育相談係
TEL:03-3463-3491